



CÂMARA MUNICIPAL DE LISBOA  
GABINETE DE APOIO AO VEREADOR DO PCP

Exmo. Senhor  
Presidente da Câmara Municipal de Lisboa  
Eng.º. Carlos Moedas

Em visita à escola Luís António Verney o vereador do PCP identificou diversas situações que carecem de resolução urgente.

Esta é uma escola que aguarda há longos anos por obras de requalificação gerais e o seu estado de degradação tem-se vindo a agravar, em particular na zona dos pavilhões, onde existem salas interditas por questões de segurança e insalubridade.

Existem preocupações quanto ao futuro desta escola, não só pela necessidade de serem tomadas medidas no imediato, que salvaguardem a segurança e conforto da comunidade escolar, mas também quanto à calendarização e concretização das obras gerais.

Recordar que esta escola tem um projeto educativo diferenciado, onde se tem apostado nos últimos anos na vertente do ensino artístico, com sucesso reconhecido, pelo que importa envolver a comunidade educativa na construção e determinação do projeto de requalificação deste equipamento educativo, de modo que o mesmo possa atender às particularidades do ensino que é ministrado.

Existem salas de aula com infiltrações graves, pavimentos degradados, vidros partidos, portas fechadas com cadeados e correntes, assim como ausência de um sistema de climatização (imagens em anexo). Problemas igualmente identificados no bar da escola.

Os espaços exteriores encontram-se igualmente degradados, existem tampas dos coletores em falta, pavimentos com buracos, espaços verdes pouco cuidados, equipamentos desportivos a necessitarem de intervenção, zonas do edifício onde se pode ver o arame do betão armado (imagens em anexo).

De acordo com a informação apurada, as diversas situações têm vindo a ser reportadas à Câmara Municipal de Lisboa, contudo sem que sejam solucionadas.

Foram ainda reportadas situações relacionadas com a insuficiência de equipamentos e materiais, em particular instrumentos artísticos, que são dispendiosos, mas



CÂMARA MUNICIPAL DE LISBOA  
GABINETE DE APOIO AO VEREADOR DO PCP

necessários para os alunos poderem avançar nas suas aprendizagens, assim como a qualidade e quantidade das refeições escolares, tendo sido dado nota que este serviço é inconstante, com reflexo negativo nas refeições que são servidas.

**Assim, em face do exposto, o Vereador do PCP na Câmara Municipal de Lisboa, nos termos do ponto 1, do artigo 23.º do Regimento da Câmara Municipal de Lisboa, publicado no 1.º Suplemento do Boletim Municipal n.º 157, de 2025/11/20, bem como ao abrigo do disposto no art. 4.º do Decreto-Lei n.º 24/98 de 26 de Maio solicita que sejam prestadas as seguintes informações:**

1. O senhor presidente tem conhecimento das situações identificadas?
2. Que medidas e intervenções – sejam no âmbito de intervenção da Câmara Municipal, sejam contemplando diligências junto do Governo – estão previstas para a resolução de cada uma destas situações – requalificação e manutenção das salas de aula e espaços exteriores, aquisição de equipamentos, entre eles, instrumentos musicais, qualidade e quantidade das refeições escolares?
3. Sem prejuízo da realização até lá das intervenções necessárias, nomeadamente as relacionadas com os assuntos supramencionados, para quando estão previstas as obras gerais de requalificação desta escola?

Lisboa, 8 de junho de 2026

O Vereador do PCP

João Ferreira



CÂMARA MUNICIPAL DE LISBOA  
GABINETE DE APOIO AO VEREADOR DO PCP

**Anexo**  
**(Fotografias)**



**Fotografia 1:**  
Acesso às salas  
(tetos com está avançado de  
degradação)



**Fotografia 2:**  
Portas fechadas com  
cadeado e correntes



CÂMARA MUNICIPAL DE LISBOA  
GABINETE DE APOIO AO VEREADOR DO PCP



**Fotografia 3 e 4:**  
Sala de aula.  
(Paredes e tetos estado  
avançado de degradação)





CÂMARA MUNICIPAL DE LISBOA  
GABINETE DE APOIO AO VEREADOR DO PCP



**Fotografia 5 e 6:**

Salas de aula.

(Paredes, teto e pavimento  
em estado avançado de  
degradação)





CÂMARA MUNICIPAL DE LISBOA  
GABINETE DE APOIO AO VEREADOR DO PCP



**Fotografia 7 e 8:**

Acesso a sala de aula.  
(Paredes e tetos estado  
avançado de degradação)

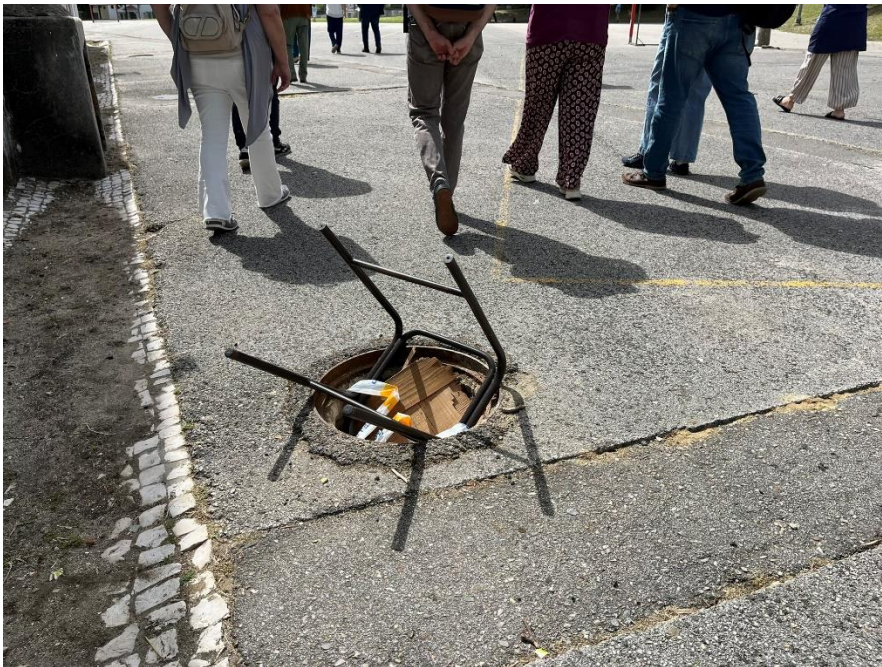




CÂMARA MUNICIPAL DE LISBOA  
GABINETE DE APOIO AO VEREADOR DO PCP



**Fotografia 9 e 10:**  
Pavimentos e tampa de coletor.





CÂMARA MUNICIPAL DE LISBOA  
GABINETE DE APOIO AO VEREADOR DO PCP



**Fotografia 11 e 12:**  
Pavimentos e tampa de  
coletor.

