



CÂMARA MUNICIPAL DE LISBOA
GABINETE DE APOIO AO VEREADOR DO PCP

Exmo. Senhor
Presidente da Câmara Municipal de Lisboa
Eng.º. Carlos Moedas

Em visita à Escola Básica Patrício Prazeres, o vereador do PCP identificou diversas situações que carecem de resolução.

É o caso das acessibilidades. Esta é uma escola que tem um projeto inclusivo, onde funciona uma Unidade de Apoio Especializado para a Educação de Alunos com Multideficiência e Surdocegueira Congénita. Sucede que, decorrente das características arquitetónicas do edifício e da avaria das plataformas de apoio à mobilidade, instaladas nas escadarias, zonas como o refeitório ou a sala snoezelen, ficam inacessíveis para algumas crianças.

A sala onde são lecionadas as aulas de educação visual carece também de intervenção, uma vez que apresenta problemas resultantes de humidades, comprometendo a qualidade do ar.

É assinalada igualmente a falta de atualização do parque informático, os equipamentos existentes não dão resposta às necessidades condicionando, assim, os conteúdos lecionados.

Os assistentes operacionais não são em número suficiente, atendendo às características do edifício escolar, assim como ao número de crianças com necessidades de saúde especial. Situação que se agravou com a abertura da unidade que acolhe crianças com situações de saúde que carecem de um apoio especializado e constante, sendo essencial o reforço destes profissionais.

Acresce a importância de proporcionar ações de formação para estas profissionais. Estas já frequentaram algumas ações na área do suporte de vida, financiada pelo agrupamento, assim como formações promovidas pelo município, contudo em número insuficiente e com vagas limitadas.

Também as casas de banho são um problema identificado. As existentes não dão resposta ao número de alunos, tendo já sido sugerido pelo agrupamento a possibilidade de poderem ser instaladas no espaço de recreio da escola, de forma



CÂMARA MUNICIPAL DE LISBOA
GABINETE DE APOIO AO VEREADOR DO PCP

provisória, novas casas de banho, até se concretizarem as obras gerais de requalificação desta escola.

Assim, em face do exposto, o Vereador do PCP na Câmara Municipal de Lisboa, nos termos do ponto 1, do artigo 23º do Regimento da Câmara Municipal de Lisboa, publicado no 1º Suplemento do Boletim Municipal nº 157, de 2025/11/20, bem como ao abrigo do disposto no art.º 4º do Decreto-Lei nº 24/98 de 26 de Maio solicita que sejam prestadas as seguintes informações:

1. O senhor presidente tem conhecimento das situações identificadas?
2. Que medidas e intervenções – sejam no âmbito de intervenção da Câmara Municipal, sejam contemplando diligências junto do Governo – estão previstas para a resolução de cada uma destas situações – acessibilidades, salas de educação visual, parque informático, assistentes operacionais/auxiliares, formação dos trabalhadores e sanitários?
3. Sem prejuízo da realização até lá das intervenções necessárias, nomeadamente as relacionadas com os assuntos supramencionados, para quando estão previstas as obras gerais de requalificação desta escola?

Lisboa, 8 de junho de 2026

O Vereador do PCP

João Ferreira



CÂMARA MUNICIPAL DE LISBOA
GABINETE DE APOIO AO VEREADOR DO PCP

Anexo
(Fotografias)



Fotografia 1:

Refeitório da EB Patrício Prazeres
(paredes com está avançado de
degradação)

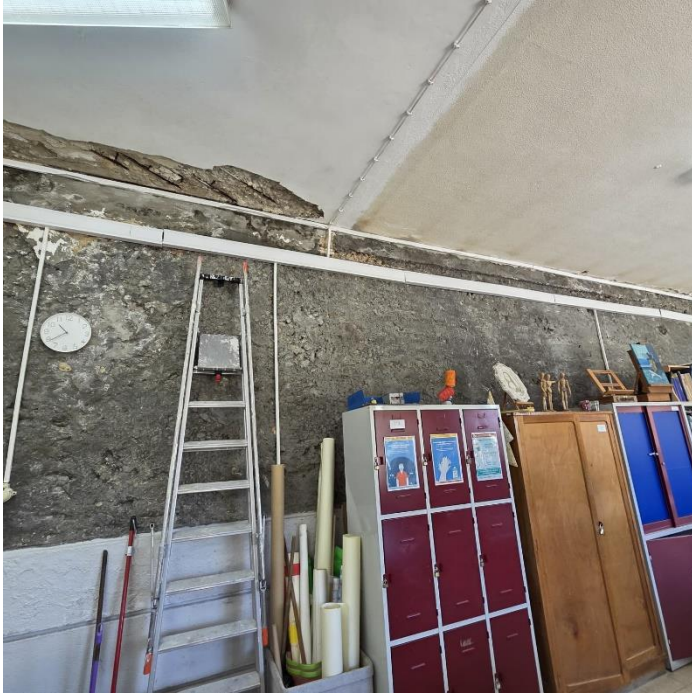


Fotografia 2:

Plataforma para uso por pessoas
com mobilidade reduzida.
(encontra-se avariada)



CÂMARA MUNICIPAL DE LISBOA
GABINETE DE APOIO AO VEREADOR DO PCP



Fotografia 3 e 4:

Salas de educação visual.
(Paredes estado avançado de
degradação)

