

PROGRAMA ELEITORAL 2017

**CDU**

**UNIÃO DAS FREGUESIAS  
DE ALGÉS, LINDA-A-VELHA E  
CRUZ QUEBRADA/DAFUNDO**



**Carlos Coutinho**  
(Algés)



**Victor Tomé**  
(Linda -A- Velha)



**Fátima Canavezes**  
(C. Quebrada/Dafundo)

**MARCAR A DIFERENÇA!**

**vota**

PCP - PEV



AUTARQUIAS  
2017

**TRABALHO - HONESTIDADE - COMPETÊNCIA**

A reposição das antigas Freguesias e o cumprimento da legislação em vigor que exige a transferência para as Freguesias de mais competências, de mais recursos financeiros e de mais trabalhadores, continuarão a ser duas componentes essenciais do nosso programa.

## **PROPOSTAS COMUNS ÀS FREGUESIAS**

A CDU bater-se-á para que façam parte das competências da Junta a administração de recursos que permitam a esta passar a:

- Gerir e assegurar a manutenção de espaços verdes;
- Assegurar a limpeza das vias e espaços públicos, sarjetas e sumidouros;
- Manter, reparar e substituir o mobiliário urbano instalado no espaço público, com exceção daquele que seja objeto de concessão;
- Gerir e assegurar a manutenção corrente de feiras e mercados;
- Assegurar a realização de pequenas reparações nos estabelecimentos de educação pré-escolar e do primeiro ciclo do ensino básico;
- Promover a manutenção dos espaços envolventes dos estabelecimentos referidos na alínea anterior.

## **OS CANDIDATOS DA CDU**



**Carlos  
Coutinho**  
Professor



**Vítor  
Tomé**  
Gerente



**M<sup>ª</sup> Fátima  
Canaveses**  
Emp. Escritório



**Augusto  
Cruz**  
Mecânico



**Carlos  
Ferreira**  
Emp. Armazém

É ainda proposta comum a todas as freguesias que o seu executivo seja ouvido em matérias que, não sendo da sua competência, concorrem decisivamente para o bem-estar das suas populações, designadamente :

**Mobilidade e transportes** - A CDU defende que a Junta de Freguesia articule com a Câmara Municipal, no âmbito das competências desta, como estruturar os transportes públicos de proximidade e de circulação interna com mais carreiras e mais horários que sirvam os vários locais, a integrar na futura rede metropolitana de transportes públicos.

A CDU defende também o desenvolvimento de modos suaves de transporte e a construção de ciclovias.

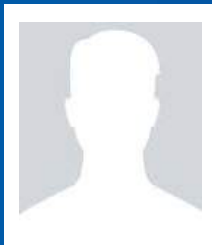
### **Revitalização dos Centros Históricos e requalificação urbana**

– deve a Junta participar na definição dos projetos de iniciativa da Câmara Municipal, designadamente no que se refere à “Habitação Jovem” e a projetos que visem a dinamização do pequeno comércio.

**Apoio Social e à Saúde** – deve a Junta criar o Gabinete de Ação Social para referenciação e apoio efetivo a situações de empobrecimento e exclusão social bem como, em articulação com o novo Centro de Saúde, apoiar o acompanhamento domiciliário aos idosos/rede de cuidados continuados. Defender, na Comissão Municipal de Saúde, “Zero Utentes Sem Médico de Família” .



**Isilda  
Andrade**  
Professora



**Hugo  
Rego**  
Téc. Comercial



**Mª Conceição  
Miranda**  
Professora



**Carlos  
Patrício**  
Carteiro



**José Filipe  
Graça**  
Serralheiro



# ALGÉS

Os eleitos da CDU defenderão:

- A criação de novas salas para o ensino pré-escolar público;
- O apoio ao **comércio tradicional**, industria, oficinas, casas de repouso e serviços da freguesia;
- A valorização do **Mercado Municipal** inserindo-a num processo mais abrangente de defesa do comércio tradicional e local e passando a sua gestão para a administração direta da Junta de Freguesia;
- Em colaboração com a Câmara, a concretização de projetos de requalificação urbana com a construção de **"Habitação Jovem"**;
- A construção de uma **passagem desnivelada para a orla ribeirinha**;
- A **regularização e duplicação do leito da ribeira** no troço final entre o Largo Augusto Madureira até à foz;
- O apoio a todas as **Associações** Desportivas, Culturais, Sociais, Recreativas e de Proteção Civil da Freguesia;
- A criação e reanimação de **espaços abertos de convívio**.

## OS CANDIDATOS DA CDU



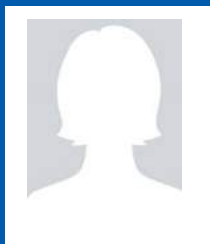
**Alda  
Coutinho**  
Professora



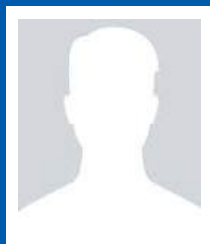
**Rui  
Neves**  
Assist. Operacional



**Manuel  
Varela**  
Operário Químico



**Sónia  
Monteiro**  
Op., Supermercado



**José  
Higinio**  
Analista Químico



# LINDA-A-VELHA

Os eleitos da CDU defenderão:

- A reversão do projeto que prevê a utilização dos terrenos do antigo **Quartel de Linda-a-Velha** de modo a reduzir os impactos negativos do adensamento de tráfego e assegurando a integração de um polo da Biblioteca Municipal e salas de estudo com acesso à internet e de um Auditório Municipal;
- A concretização de projetos de requalificação, dando prioridade:
  - ao **Mercado Municipal** e posterior passagem para a gestão direta da Junta;
  - à reabilitação urbanística destinada à "**Habitação Jovem**";
  - à erradicação de zonas com **edifícios abandonados** e a promoção da requalificação urbana.
- A melhoria das condições de **circulação viária**;
- Que seja assegurada a efetiva manutenção de **passeios pedonais** e pavimentos de vias.

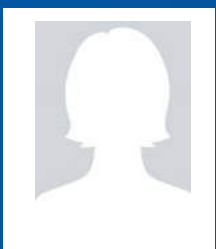
## OS CANDIDATOS DA CDU



**Rui Mesquita**  
Téc. Superior



**Arminda Prata**  
Administrativa



**Mª Lourdes Rodrigues**  
Doméstica



**Bento Lebre**  
Empregado Comércio



**Mª Irene Faria**  
Administrativa



# **CRUZ QUEBRADA**

## **- DAFUNDO**

Os eleitos da CDU defenderão:

- A recuperação da antiga escola primária do Dafundo para a instalação de um Centro Comunitário Intergeracional, com biblioteca, sala de informática e salas de reuniões;
- A reabertura da Estação dos CTT do Dafundo;
- A manutenção da Carreira 76 da Carris e o alargamento dos seus horários;
- A defesa do Complexo Desportivo do Jamor como espaço aberto e público e a manutenção da Faculdade de Motricidade Humana naquele complexo;
- A concretização de projetos de requalificação, dando prioridade:
  - à situação do Bairro Clemente Vicente;
  - à erradicação de zonas e edifícios abandonados e promover à requalificação do parque habitacional existente;
  - ao património histórico, colocando-o ao dispor da população nomeadamente a Quinta da Graça.
- O reforço e a manutenção da iluminação pública;
- A criação de uma passagem desnivelada e aérea para a orla ribeirinha.

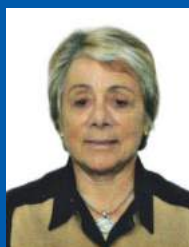
## **OS CANDIDATOS DA CDU**



**Elisabeth  
Aguardela**  
Documentalista



**Mário  
Goulart**  
Professor



**Etelvina  
Reis**  
Administrativa



**Mª Beatriz  
Cruz**  
Administrativa



**Francisco  
Jorge**  
Téc. Gestão  
Patrimonial

# **3 GRANDES E BOAS RAZÕES PARA VOTAR NA CDU**

## ***Mais capacidade de resolução dos problemas***

Os candidatos da CDU comprometem-se com uma gestão séria, empenhada e competente da causa pública e dão sólida garantia do prosseguimento do trabalho e da honestidade que lhe são reconhecidos.

## ***Mais voz à defesa do povo e dos seus direitos***

Os idosos, os jovens, as crianças, os trabalhadores e a população podem contar com a CDU para dar voz à sua voz, na defesa das suas aspirações, na luta pelo direito a serviços públicos de qualidade, pelo direito à saúde e à educação.

## ***Mais força na luta por uma vida melhor***

Apoiar a CDU acrescenta força à luta contra o empobrecimento da nossa Democracia Local e contribuí para o fortalecimento do projeto CDU a nível Local e Nacional.

## **OS CANDIDATOS DA CDU**



**Luisete  
Ramos**  
Operária Têxtil



**António  
Azevedo**  
Função Pública



**Rute  
Mendes**  
Caixeira



**Irene  
Silva**  
Secretária



**José  
Rijo**  
Assist. Operacional



## **Heloísa Apolónia**

Candidata à Presidência  
da Câmara Municipal de Oeiras

## **Daniel Branco**

Cabeça de lista  
Assembleia Municipal de Oeiras



«A CDU é um Projeto assente nos valores de Abril (...). É um Projeto que marca a diferença - é um Projeto de mudança, de futuro e de esperança.

Por isso, apoio e tenho muita honra em ser o mandatário das candidaturas CDU.»

Amílcar Silva Campos  
(Eng.º Mecânico, foi vereador da CDU nos mandatos de 1989/93, de 2005/09 e de 2009/13)

**DIA 1 DE OUTUBRO** **Vote CDU**

CDU - Coligação Democrática Unitária

PCP-PEV



**TRABALHO - HONESTIDADE - COMPETÊNCIA**