

8ª Reunião Ordinária da Câmara Municipal de Odivelas

20.04.2016

PAOD - Intervenção

EB1/JI Maria Lamas, Mais uma Escola Degradada!

Os vereadores da CDU realizaram na passada semana uma visita à Escola Básica do 1º Ciclo Maria Lamas. Uma escola frequentada por cerca de 370 crianças, 67 do JI e 302 no 1.º ciclo.

Nesta visita, identificámos um conjunto de problemas, alguns de enorme gravidade para a segurança das crianças que ali estudam e dos profissionais que ali trabalham. Passamos a elencar.

No espaço exterior:

- Piso do espaço de recreio, para além do material de revestimento ser muito agressivo, está completamente degradado, com placas levantadas, com caldeiras das árvores cimentadas, provocando desníveis acentuados que colocam em risco a segurança das crianças. As quedas são frequentes e provocam ferimentos nas crianças;
- Brinquedo do pré-escolar desativado por falta de manutenção;
- Falta um telheiro onde as crianças possam brincar nos dias de chuva, o que existe é minúsculo e tem infiltrações de água;
- Falta espaço para as atividades físico-desportivas, as quais se realizam no corredor/espaço polivalente, com um piso escorregadio.

No interior do edifício escolar:

- Salas de aula no piso superior onde as placas de revestimento do teto estão a cair, o que constitui um enorme perigo para crianças e professores. [além das que já tinham caído ou sido retiradas, aquando da visita foi verificada mais uma que teria que ser retirada para evitar que caísse!]
- Há salas do piso superior sem ventilação porque as janelas não abrem devido à sua proximidade com os estores;
- Nas casas de banho do piso de baixo, que servem os rapazes, os 4 urinóis existentes estão desativados e isolados e duas das quatro sanitas estão também avariadas e fechadas. Ou seja, nestas instalações sanitárias, dos 8 equipamentos que possui, apenas 2 estão a funcionar!

- Piso do corredor altamente escorregadio e desadequado à utilização por crianças. É neste espaço - corredor/espço polivalente - que se realizam as atividades desportivas, que decorrem em simultâneo com as aulas de componente letiva, as quais são perturbadas com o barulho provocado naquele espaço;
- A cobertura deste corredor, em acrílico, apresenta buracos, pelo que nos dias de chuva há infiltrações de água;
- Salas sem estores, ou com estores danificados, o que provoca a exposição das crianças à radiação solar.

Há ainda outro tipo de problemas – a falta de condições de trabalho para os professores e outros profissionais.

Os professores não têm uma sala onde preparem as atividades escolares. Existe uma única sala que serve para o funcionamento da coordenadora, para atendimento a pais, para reuniões e para os professores trabalharem.

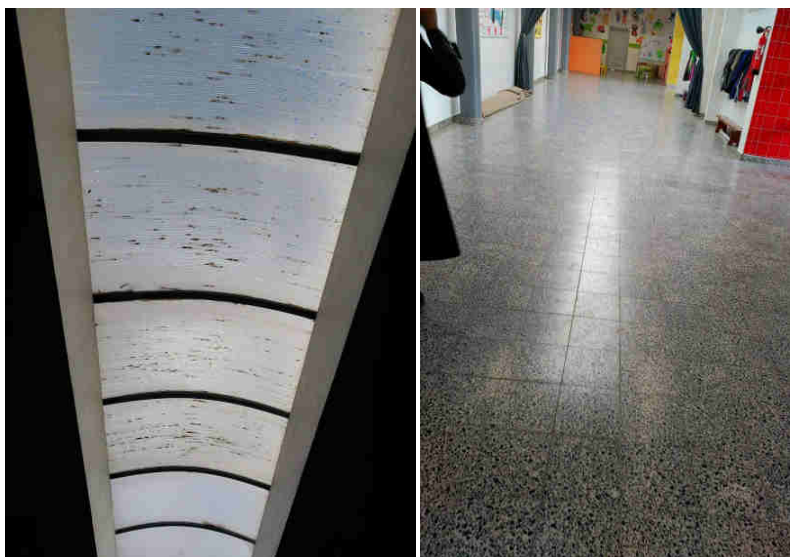
As trabalhadoras da cozinha deixaram de ter a cabine de duche porque foi desativada e transformada em espaço de arrumos.

O relatório da vistoria da Unidade de Saúde Pública é extenso na sinalização dos problemas e nas recomendações.

Em suma, esta é mais uma escola degradada, sem condições, a juntar a tantas outras.

São realidades que contrariam o discurso idílico com que o PS fala da educação.

Anexamos imagens que falam por si



Corredor/espço polivalente – acrílico com buracos por onde entra água; piso completamente desadequado



Espaço exterior – brinquedo e piso degradados



Tetos de salas de aula com infiltrações e placas a cair e retiradas para proteger os alunos



Casas de banho do piso 0 – portas coladas para não serem usadas e urinóis tapados porque não podem ser utilizados pelas crianças

Odivelas 20 de Abril de 2016

Os Vereadores da CDU