

Candidatos  
e  
Programa  
Eleitoral

Autarquias  
2009

**ALTERNATIVA!**  
*para Sintra ganhar!*



**Rio de Mouro**

CDU de Sintra • 2009 • Distribuição gratuita

**Jorge Matos**  
**Candidato à**  
**Presidência da**  
**Junta de Freguesia**



**Maria Alice**  
**Mandatária**  
**à Freguesia**



## **Rio de Mouro precisa e a CDU defende:**

*A construção da Circular Nascente a Rio de Mouro.*

*A transformação do Monte da Parada num Parque Urbano.*

*O reforço dos meios humanos e equipamentos das forças de segurança na freguesia.*

*Novos circuitos de transportes públicos (Ligação ao Cemitério e ligação entre Rinchoa/Fitares e Meleças) e horários alargados às zonas mais distantes da freguesia.*

*A requalificação do Mercado da Serra das Minas.*

*A colocação de barreiras acústicas ao longo da linha de comboio.*

*Uma delegação da Loja do Cidadão na freguesia.*

*Dinamização dos mercados da freguesia.*

*Construção de um parque desportivo municipal.*

**PLANEAR**  
**RIO**  
**DE**  
**MOURO**

**Mais**  
**Mobilidade**

**CONTER**  
**O**  
**BETÃO**

**Viver os**  
**espaços**  
**esquecidos**

**ACÇÃO**  
**SOCIAL**  
**Mais justiça**  
**VIVER COM**  
**QUALIDADE**

**Preservar o**  
**património**

**DESPORTO,**  
**CULTURA E**  
**LAZER**

**Para todos**  
**MAIS SAÚDE**  
**Uma velha**  
**luta**

**EDUCAÇÃO**  
**E**  
**JUVENTUDE**

**Preparar**  
**o**  
**futuro**

CDU – Coligação Democrática Unitária

PCP-PEV





**Jorge Matos**  
Nascido em 03/06/54  
Empresário



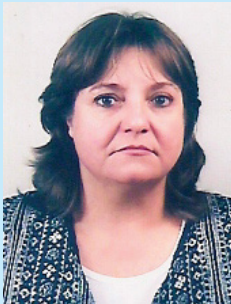
**Isabel Lacerda**  
Nascida em 10/03/71  
Educadora Social



**Luís Morais**  
Nascido em 09/09/85  
Estudante



**Jorge Vieira**  
Nascido em 14/01/40  
Reformado



**Anabela Caetano**  
Nascida em 10/05/64  
Empregada de Escritório



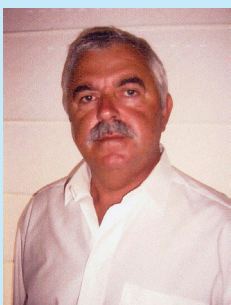
**Luís Mendes**  
Nascido em 17/12/79  
Prof/Investigador  
Geógrafo



**Fernando Rodrigues**  
Nascido em 21/06/64  
Técnico Operador  
de Logística



**Florência Venâncio**  
Nascida em 13/04/46  
Engenheira Química



**Francisco Timoteo**  
Nascido em 20/07/56  
Fotógrafo



**José Gamito**  
Nascido em 01/12/44  
Fotógrafo



## PLANEAR RIO DE MOURO Mais Mobilidade. A CDU exige:

A reabertura da Rua Óscar Monteiro Torres, ligando-a novamente à Avenida Infante D. Henrique.  
A Criação de novos parques e lugares de estacionamento em toda a freguesia.  
Parques de estacionamento gratuitos junto às

estações de comboios para utilizadores deste transporte público.  
A melhoria da circulação rodoviária, a colocação de passadeiras, bandas sonoras e placas de sinalização.  
Maior e melhor articulação entre transportes rodo-ferroviários e alar-

gamento do passe social até à estação de Rio de Mouro e de Meleças.  
Criação de uma carreira entre a Rinchoa até à estação de Rio de Mouro e Meleças.  
A edificação da travessia pedonal aérea sobre a antiga passagem de nível das Mercês.

## CONTER O BETÃO Viver os espaços esquecidos. A CDU considera prioritário:

A requalificação das áreas urbanas de génese ilegal.  
A requalificação e reconstrução das habitações degradadas.  
Reformulação dos jardins dos Lagos de Pedra

(Tabaqueira), com participação pública da população durante a definição do projecto arquitectónico.  
A redefinição dos espaços dos antigos parques infantis da freguesia.

A atenuação das barreiras arquitectónicas.  
A requalificação dos parques urbanos das Mercês/Serra das Minas e Rinchoa/Fitares.  
Criação do Parque Urbano do Monte da Parada.

## ACÇÃO SOCIAL Mais justiça. A CDU lutará pelo:

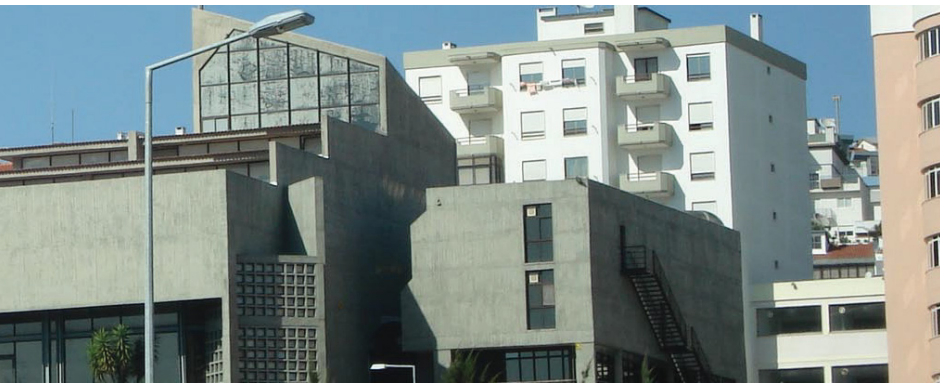
Apoio às famílias carentiadas, idosos e restantes sectores sociais desfavorecidos, em cooperação com as ins-

tituições de Solidariedade Social existentes na freguesia.  
Criação de uma Universidade Popular com

actividades culturais diversas.  
Apoio às comunidades imigrantes e combate ao racismo e xenofobia.

**CDU: soluções pa**





## VIVER COM QUALIDADE Preservar o património. A CDU propõe:

A reconstrução de ar-  
ruamentos, calçadas e  
espaços públicos, res-  
peitando e valorizando  
o património histórico,  
cultural e ambiental  
da nossa freguesia.  
A limpeza periódica

de todas as ruas e  
reforço de equipamen-  
tos e meios humanos.  
Apurar responsabilida-  
des pelo desaparecimen-  
to da Fonte Velha.  
Levantamento do patri-  
mónio cultural da fre-

guesia e criação de  
um plano de gestão  
do mesmo, de forma a  
dar visibilidade à fre-  
guesia.  
O cumprimento integral  
do regulamento muni-  
cipal sobre canídeos.

## DESPORTO, CULTURA E LAZER Para todos. A CDU considera essencial:

Aquisição de um es-  
paço para a criação da  
Biblioteca Rui Pereira.  
Apoiar e dinamizar feiras  
temáticas, cursos e  
exposições como a  
Feira do Livro.  
A criação de um es-  
paço de jogos e des-

portos radicais na  
freguesia.  
A dinamização de se-  
manas desportivas e  
culturais, envolvendo  
todas as colectivida-  
des de cultura, des-  
porto e recreio.  
Apoiar as colectivida-

des e os clubes no  
plano técnico, mate-  
rial e financeiro, bem  
como a realização de  
actividades desporti-  
vas diversas, de for-  
ma a alargar a ofer-  
ta de mais modali-  
dades.

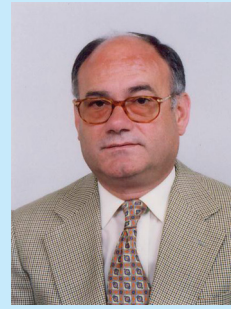
## MAIS SAÚDE Uma velha luta. A CDU defende:

A construção urgente  
em Rinchoa/ Fitares  
de uma Unidade de  
Saúde Familiar.  
Sensibilização do Go-  
verno para o reforço

do número de enfer-  
meiros e médicos de  
forma a satisfazer as  
necessidades das po-  
pulações da fregue-  
sia (11.000 utentes

sem médico de famí-  
lia).  
Reivindicar a constru-  
ção de um hospital  
público no concelho  
de Sintra.

# para Rio de Mouro



**Bento Janeiro**  
Nascido em 25/05/46  
Reformado



**Manuel Cruz**  
Nascido em 07/03/74  
Ferroviário



**Paulo Santos**  
Nascido em 25/06/76  
Comerciante



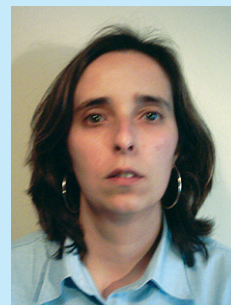
**Alice Joaquim**  
Nascida em 10/11/51  
Empregada de Comercio



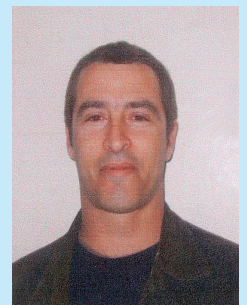
**Sandra Lourêncço**  
Nascida em 20/08/72  
Advogada



**João Nunes**  
Nascido em 23/12/55  
Mecânico Auto



**Ana Lopes**  
Nascida em 06/10/67  
Jurista



**Alfredo Correia**  
Nascido em 07/09/64  
Empregado de Mesa

**CDU**  
2009

PCP-PEV



# ALTERNATIVA PARA SINTRA GANHAR

www.sintra.cdu.pt

# CDU

PCP-PEV



## Principais Propostas do PROGRAMA ELEITORAL à Câmara Municipal de Sintra

A CDU, depois das provas dadas em tantos anos no Concelho e, especialmente, com a qualidade demonstrada à frente dos Serviços Municipalizados, apresenta-se ao eleitorado com renovada confiança e sob a sigla:

**Sim! É possível viver melhor em Sintra!**

Para este acto eleitoral, propomos às populações de todas as Freguesias um Programa Eleitoral Concelhio de grande exigência:

### Ordenamento do Território, Urbanismo, Requalificação Urbana, Habitação, Ambiente, Mobilidade

- Revisão do Plano Director Municipal de Sintra;
- Finalização de todos os processos de legalização das Áreas Urbanas de Génese Ilegal (AUGIs).

### Saúde, Solidariedade Social e Segurança das Populações

- Defesa da construção de novos Centros de Saúde em Queluz, Rio de Mouro / Fitaes, Sintra, Agualva, Algueirão Mem-Martins / Tapada das Mercês e Belas;
- Defesa da construção de um Hospital, de gestão pública.

### Educação, Ensino, Juventude e Cultura

- Promover a revisão da Carta Educativa de Sintra;
- Continuar a assegurar a distribuição gratuita de manuais escolares;

### Turismo, Actividades Económicas

- Apoio ao desenvolvimento da rede de oferta de camas em unidades de pequena dimensão, quer através do turismo rural, quer através do turismo de habitação;
- Resolução dos problemas de transporte, circulação e estacionamento no Centro Histórico de Sintra;

### Desporto e Tempos Livres

- Apoio ao Associativismo;
- Realização dos Jogos Desportivos de Sintra;

### Orgãos e Serviços da Autarquia e Freguesias

- Defesa do primado do serviço público e da necessidade de aproximar os serviços da população;
- Diminuição das despesas de funcionamento através da rentabilização dos serviços e dos seus espaços;

### RIO DE MOURO QUER: EDUCAÇÃO E JUVENTUDE Preparar o futuro.

**A CDU apoia:**

*A requalificação da antiga escola primária de Paiões para Centro de Dia.*

*Actividades para a divulgação de novos talentos (teatro, Música, entre outros).*

*O aumento do número de salas de aula e melhoria da rede de pré-escolar.*

*A criação da Casa da Juventude de Rio de Mouro, com auditório e espaços de socialização.*

*Novas instalações para a Escola de Música Leal da Câmara.*

*Conclusão da construção da Escola Básica de Varge Mondar.*

*A colaboração com escolas, associações juvenis e de pais.*

*Remodelação do pavilhão desportivo da Serra das Minas.*

**Dar mais votos à CDU é dar mais soluções à população da Freguesia.**

**CONSULTE O PROGRAMA CONCELHIO NA SUA VERSÃO INTEGRAL!**

[www.sintra.cdu.pt](http://www.sintra.cdu.pt)

