



PROGRAMA ELEITORAL E CANDIDATOS

ALCABIDECHE

TRABALHO, HONESTIDADE E COMPETÊNCIA



Pedro Lopes Mendonça

Candidato a Presidente da Câmara
Municipal de Cascais



Manuel Santinho

Candidato a Presidente da Junta
de Freguesia de Alcabideche



para uma vida melhor!

PCP-PEV



Programa eleitoral e candidatos

Gestão participada envolvendo a população

Alcabideche

Os candidatos da CDU à Freguesia de Alcabideche, são pessoas com experiência de trabalho autárquico que conhecem bem a freguesia, os seus problemas e os anseios da população. As propostas que aqui apresentamos são apenas um resumo daquilo que faremos. As propostas que apresentamos são também compromissos de luta e intervenção. São propostas exequíveis.

Podem contar com o nosso empenho e dedicação. Porque queremos o melhor para a freguesia, no dia 11 de Outubro não hesite, **vote CDU. Pode sempre contar connosco. Nós contamos consigo.**



Manuel Santinho



Anália Guerreiro

Descentralização Administrativa

- Proceder a uma maior aproximação da Junta à População, descentralizando serviços da Junta para outras localidades da Freguesia.
- Adequar o horário de atendimento da Junta, de forma a melhor servirmos a População.
- Manter a descentralização das Reuniões Públicas da Junta por várias localidades.
- Criar uma linha verde de apoio aos cidadãos da Freguesia.



João Isqueiro



Hélia Wanzeller

Transportes, Rede Viária e Transito

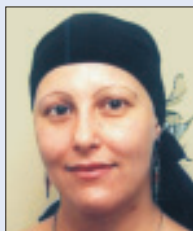
- Procuraremos junto das Entidades responsáveis, que os vários problemas de transportes que se encontram por resolver, tenham uma apreciação e resolução rápida.
- Pugnaremos junto das entidades responsáveis, pelo arranjo das Estradas e Arruamentos da nossa Freguesia.
- Proporemos alterações de trânsito em algumas localidades da Freguesia.
- Faremos a reposição de sinalização horizontal e vertical, bem como a colocação ou pintura de nova sinalética, conforme protocolo com a CMC.



José Luis Teixeira



Luis Filipe Carvalho



Ana Cristina



José de Barros



Diclinda Bandoim



Joaquim Ferreira



Ana Lucas



José Figueiredo



Beatriz Faustino



Nádía Figueiredo



Salvador Arvelos



Isaura Ferreira

Educação e Ensino

A CDU considera a Educação e o Ensino como áreas estratégicas fundamentais para o desenvolvimento harmonioso da Freguesia. Por isso defende:

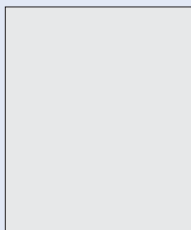
- A Escola Pública em que sejam traves mestras a democratização do acesso ao ensino e o pleno sucesso educativo.
- A expansão da Rede Pública de Ensino Pré-escolar, adequada às necessidades da Freguesia e articulada com a rede escolar do 1º ciclo de Ensino Básico.
- A optimização do funcionamento das escolas do 1º ciclo de Ensino Básico, garantindo o apetrechamento adequado às actividades lectivas, apoiando projectos educativos oriundos das Escolas ou implementando projectos próprios.
- Financiamento de Projectos Educativos que visem combater o Abandono e o Insucesso Escolar.
- Reforço do Apoio à Gestão e Conservação da generalidade do Parque Escolar.
- Dinamização das diferentes Comunidades Educativas com vista á criação e ao apoio ás Associações de Pais e Encarregados de Educação.

Desporto, Cultura e Associativismo

- Manter a Gestão do Complexo Desportivo de Alcabideche, continuando a apoiar e dinamizar as actividades que lá se realizam, dando prioridade á sua utilização pelos Grupos Desportivos e Colectividades da Freguesia.
- Continuar a realizar anualmente os Festivais Gímnicos e Aquáticos.
- Continuar a apoiar a realização das Férias Desportivas.



Antonio Maria Pereira



Antonio Charrua



Maria Inês Wanzeller



José Casal Ribeiro



António Gonçalves



Manuela Galhofo



Vitor Hugo



Luis Vicente



Lúcia Santinho



Carlos Lopes Ferreira

- Realizar o Grande Prémio de Atletismo da Freguesia.
- Manter a actual política de diálogo e aproximação com todas as Colectividades e Grupos Desportivos da Freguesia.
- Apoiar as actividades das Colectividades e Grupos Desportivos.

Continuar a promover a realização dos seguintes eventos:

- Concurso “As Vozes da Freguesia”
- Encontro de Bandas Filarmónicas.
- Dinamizar o Espaço Montepio como pólo cultural da Freguesia, promovendo a realização de Exposições, Colóquios, Debates...
- Manter o apoio á Escola de Música Michel Giacometi, melhorando as suas instalações, e dinamizando as suas actividades, nomeadamente, a sua Orquestra e Coro.
- Proceder ás comemorações do Aniversário da Freguesia.
- Continuar a realizar os Concertos de Outono.
- Interceder junto da CMC e outras entidades para que as diferentes formas de cultura, tenham lugar com regularidade.
- Apoiar a Associação Humanitária dos Bombeiros Voluntários de Alcabideche.

Juventude

- Criar nas várias localidades, Pontos de Encontro e de Ocupação de Tempos Livres, onde promoveremos actividades desportivas, de lazer e culturais, que levem os jovens a despertar para uma ocupação salutar dos seus tempos.

Ambiente e Espaços Verdes

- Criação de novos espaços verdes na Freguesia e manutenção dos actuais.
- Propor a instalação em todo o Parque Natural de equipamentos de lazer para usufruto, da população.



Conceição Farinha



Manuel Caracinha

- Propor a criação de mais trilhos para passeios pedestres, antecedidos de painéis interpretativos.
- Promover passeios pedestres no Parque Natural.
- Promover campanhas de sensibilização ambiental.

Toponímia

- Reparação de todas as placas toponímicas degradadas.
- Colocação de todas as placas toponímicas aprovadas.

Ação Social

Propostas de Acção:

- Apoio na criação de respostas na área da infância (0 aos 3 Anos), especialmente nos locais da Freguesia, onde são inexistentes.
- Criação de bolsas de estudo para crianças e jovens economicamente desfavorecidos.
- Dar prioridade ao trabalho em rede a nível da Freguesia, abrangendo e apoiando as Associações de Apoio Social, Escolas e outras entidades de carácter social.
- Dar atenção especial aos fregueses que se encontram em situação grave de carência económica, criando e atribuindo apoios adequados.
- Promover acções que visem o bem-estar e qualidade de vida da população idosa.
- Valorizar o trabalho desenvolvido pelas Associações de Apoio Social, no âmbito do trabalho com a 3ª Idade, salvaguardando e defendendo os direitos dos idosos.
- Criação de um Gabinete de Apoio ao Idoso.

Saúde

- Promover acordos com entidades públicas ou privadas que permitam fazer rastreios de saúde gratuitos à população, nomeadamente: ouvidos, olhos, dentes, diabetes, tensão arterial e coração.



Joaquim Rosa



Teresa Aparício



José Maria



José Carlos



Luisa Teles



Julia Oliveira Marques



Diamantino Lourenço

Durante o presente mandato os eleitos da CDU foram responsáveis pelas seguintes áreas:

Tesouraria, Educação, Cultura, Colectividades e Desporto.

Do trabalho realizado destacamos:

- O apoio dado às Escolas do Ensino Básico, quer apoiando projectos Educativos, quer cedendo transportes para visitas de estudo.
- A realização das Recepções aos Professores e restante pessoal feitas no início dos anos lectivos.
- As comemorações do Dia Mundial da Criança, Dia de S. Martinho, Natal nas Escolas, do 25 de Abril.
- A realização de Exposições, Concertos, Encontros de Bandas Filarmónicas e Jogos Florais da Freguesia.
- O apoio dado às Colectividades e Grupos Desportivos.
- Estabelecimento de parcerias com Colectividades e Grupos Desportivos na realização de vários eventos desportivos.
- A dinamização da Escola de Música Michel Giacometi.
- A realização dos Festivais Gímnicos e Aquáticos da Freguesia.
- A Gestão do Complexo Desportivo de Alcabideche.

CDU nas Autarquias

Trabalho, Honestidade e Competência

Um inestimável património de trabalho e obra realizada nas autarquias.

Um projecto que é reconhecidamente uma referência de gestão autárquica de qualidade e inovadora.

Um trabalho e uma obra que confirmam a CDU, não apenas como uma força de resistência e luta, mas também como uma grande força nacional indispensável ao governo do país e à solução dos problemas nacionais.

O voto na CDU é o voto certo!

CDU Cascais

R. Sapadores Ca-
minhos Ferro 5
2750-326 CASCAIS
Tel: 214 866 991
www.cascais.cdu.pt

Em 11 de Outubro

votar na CDU é assim...

CDU – Coligação Democrática Unitária

PCP-PEV

