

CARNAXIDE

Por uma vida melhor!

CDU
2009



O betão cerca a serra de Carnaxide, um bem natural que é preciso preservar da gula da construção!

CDU A FORÇA INDISPENSÁVEL – DÁ MAIS FORÇA À CDU

A CDU entende que crescimento não é sinónimo de desenvolvimento sustentado. O modelo que vem sendo seguido na freguesia, se não for travado, revelar-se-á catastrófico.

Defendemos a participação e o envolvimento da população através da realização de reuniões descentralizadas. As principais questões da freguesia não podem passar ao lado Junta de Freguesia. Não aceitamos que a Assembleia de Freguesia seja um mero instrumento decorativo.

CARNAXIDE UMA FREGUESIA DE ASSIMETRIAS

As assimetrias, em Carnaxide, têm vindo a aprofundar-se. A par das urbanizações de luxo, Carnaxide é a freguesia do concelho com o maior número de bairros sociais municipais. O apoio às famílias neles residentes não está à altura das necessidades. A CDU defende um atendimento local, em permanência, pelos serviços da Câmara Municipal e da Junta de Freguesia.

QUESTÕES ESTRUTURAIS POR RESOLVER

Estes últimos 4 anos foram uma perda de tempo para a freguesia e, nem o “dinamismo” à volta do acessório, conseguiu iludir a falta de resolução dos principais problemas.

Dia 11 de Outubro
o voto certo é
CDU!



António Coimbra

Cabeça de Lista da CDU à Assembleia de Freguesia de Carnaxide (2009 – 2013)

Natural de Casével, Santarém, Bancário, actual eleito pela CDU na Assembleia de Freguesia de Carnaxide. Vice-presidente da Direcção da Sociedade Filarmónica Fraternidade Carnaxide. Integra os corpos gerentes da Federação das Bandas do Distrito de Lisboa e da Sociedade Musical Simpatia e Gratidão. Representante da Sociedade Filarmónica no Conselho Geral da Escola Secundária Camilo Castelo Branco e na Comissão Social de Freguesia. Membro do Partido Comunista Português desde 1977.

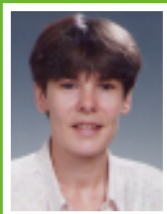
Candidatos



António Fazenda Coimbra
Bancário



Sertório Pecurto
Bancário



Maria Francisca Quaresma
Advogada



Pedro Ramos
Oficial de Contas



Zenaida Melo
Téc. Prof. Principal



José Guerra
Montador de pneus



Sílvio Ladeiras
Técnico fabril



Maria Isabel Valdez
Funcionária administrativa



Joaquim Lavinha
Porteiro



Custódio Paiva
Abastecedor de carborante



Maria Fernanda da Costa
Operária fabril



Fernando Tavares Marques
Actor

A CDU CONSIDERA URGENTE:

- ✓ Construção de novas instalações para o Centro de Saúde. A CDU considera inadmissível que milhares de pessoas continuem sem médico de família.
- ✓ Desenvolvimento da via longitudinal norte, fundamental para retirar o imenso trânsito que afecta o centro da freguesia.
- ✓ Eléctrico rápido/metro de superfície – Algés/Carnaxide/Amadora com ligação às linhas de comboio Cascais/Sintra e Metro.
- ✓ Alargamento do cemitério e/ou tomada de outras medidas (crematório) que visem colmatar a falta de resposta do actual cemitério de Carnaxide.
- ✓ Reabilitação do Núcleo Histórico de Carnaxide através de uma intervenção do gabinete técnico local, cujos resultados tardam em aparecer. Defendemos a aquisição da Quinta da Casa Branca e a sua transformação num centro social e de lazer.
- ✓ Requalificação e legalização da Quinta da Gandarela.

DESCENTRALIZAÇÃO DE COMPETÊNCIAS

A CDU tem-se batido e continuará a defender uma maior descentralização de competências por parte da Câmara Municipal, porque entende que uma verdadeira descentralização tornará a Junta de Freguesia mais operativa e autónoma na resolução dos problemas com que as pessoas se debatem no dia-a-dia.

SERRA DE CARNAXIDE

A Serra de Carnaxide é um inestimável património ambiental e natural que é preciso preservar a todo o custo da especulação imobiliária. Pouco ou nada tem sido feito para aproximar e tornar mais fácil a sua fruição. A Serra é atravessada pelo aqueduto onde se localiza a Mina Mãe d' Água, ex-libris da freguesia. A CDU opor-se-á a todos os projectos que a queiram descaracterizar e destruir.



A CDU propõe que a Serra de Carnaxide seja posta ao serviço da população.

NÃO À PERIGOSA DENSIFICAÇÃO URBANÍSTICA PREVISTA PARA A FREGUESIA DE CARNAXIDE

Sair e entrar na freguesia é, já hoje, um verdadeiro inferno. A serem construídos os projectos abaixo indicados que se anunciam, agravariam a densificação urbanística. Segundo alguns estudos, estes projectos representariam um acréscimo diário de 5000 viaturas, num eixo já completamente saturado.

Alto da Montanha / Mama Sul – 800 fogos em edifícios de 7 andares

Edifício das Cicas – junto à rotunda do mesmo nome, com 2 edifícios de 13 andares de 140 fogos + área comercial

Edifício de 8 andares, com Hotel de 184 camas e garagem com mais de 200 lugares na Estrada da Outurela, junto ao cemitério

Centro Multiusos (Edge Tower) planeado para o espaço da protecção civil

Vila Utopia – 45 fogos

Quinta do Serrado – 33 fogos

Bairro Municipal de S. Marçal – 40 fogos

Quinta das Acácias – 25 fogos (iniciativa da Câmara Municipal)

NÃO ÀS NOVAS URBANIZAÇÕES PARA CARNAXIDE

A CDU está contra o licenciamento de novas e grandes urbanizações enquanto não for revisto o Plano Director Municipal.



Auto da Montanha / Mama Sul

A CDU foi a única força política que votou contra esta mega urbanização!



Nuno Miguel Joaquim
Assistente administrativo



Maria de Fátima Cunha
Bancária



Ricardo Jorge Torrão
Trabalhador / Estudante



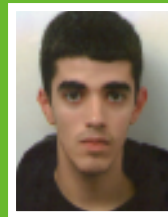
Pedro Oliveira
Administrativo



Maria de Lurdes Corico
Técnica superior



Julio Augusto Silva
Electricista



Ricardo José Peres
Técnico de manutenção



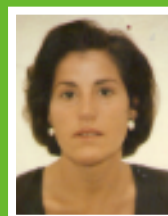
Maria Susete Pereira
Doméstica



Vítor Manuel de Matos
Bancário



José Moreira Venâncio
Bancário



Ester Creemilda Pita
Aux. Téc. de Educação



Cândida Batista Inácio
Funcionária pública



AMÍLCAR CAMPOS

CANDIDATO À PRESIDÊNCIA DA
CÂMARA MUNICIPAL DE OEIRAS

62 anos. Licenciado em Engenharia Mecânica. Técnico Superior da Administração Pública. Foi eleito na Assembleia de Freguesia de Carnaxide, de 1982 a 1989, foi eleito como Vereador da CDU na Câmara Municipal de Oeiras, com o Pelouro dos Transportes até 1993. Actualmente é Vereador da Câmara Municipal de Oeiras desde 2005. É membro do PCP.



DANIEL BRANCO

CABEÇA DA LISTA DA CDU À
ASSEMBLEIA MUNICIPAL DE OEIRAS

64 anos. Engenheiro Técnico. Foi eleito Vereador na Câmara Municipal de Vila Franca de Xira de 1977 a 1980. Presidente da Câmara Municipal de Vila Franca de Xira de 1980 a 1997. Presidente da junta Metropolitana de Lisboa desde a sua fundação até 1997. Actualmente é eleito da CDU na Assembleia Municipal de Oeiras e na Assembleia Metropolitana de Lisboa. É membro do PCP.

UMA FREGUESIA MELHOR É POSSÍVEL

JUVENTUDE / CULTURA / DESPORTO/ PATRIMÓNIO / ESPAÇOS VERDES/ AMBIENTE / QUALIDADE DE VIDA/ EQUIPAMENTOS SOCIAIS / SEGURANÇA

- ✓ São áreas que merecerão toda a atenção, por parte da CDU. É aqui que se inserem questões como:
- ✓ Novo parque escolar e substituição do telhado de amianto da Escola Secundária Vieira da Silva.
- ✓ Construção de uma galeria de arte e remodelação do Auditório Ruy de Carvalho de forma a potenciar a sua utilização pelos diferentes agentes artísticos.
- ✓ Construção de Centros Comunitários nos bairros sociais.
- ✓ Construção de novos equipamentos na área da rede pré-escolar, creches e jardins de infância e lares e centros de apoio para idosos.
- ✓ Aproveitamento da água das fontes existentes na freguesia para rega dos jardins e lavagem das ruas. Colocação de sensores nos sistemas de rega de forma a evitar o desperdício de água.
- ✓ Redefinição de percurso e horários e modos de utilização (passe) no COMBUS.
- ✓ Aquisição, por parte da Câmara Municipal, do edifício onde se encontra a Sociedade Musical Simpatia e Gratidão.
- ✓ Melhorar a qualidade da limpeza das ruas, na recolha do lixo e na recolha selectiva de materiais recicláveis.
- ✓ Despoluição das ribeiras da freguesia.
- ✓ Maior atenção à zona da freguesia de Carnaxide – Valejas – nomeadamente o seu acesso pedonal.

TRANSPORTES



A VIMECA continua a não dar resposta às necessidades dos moradores na freguesia.

São Marçal e Santa Cruz continuam sem transportes.



por uma vida melhor!

PCP-PEV

