

Candidatos  
e  
Programa  
Eleitoral

Autarquias  
2009

**ALTERNATIVA!**  
*para Sintra ganhar!*



CDU de Sintra • 2009 • Distribuição gratuita

## Algueirão - Mem Martins



### TRABALHO • HONESTIDADE • COMPETÊNCIA

Como é reconhecido pela população, os eleitos da CDU, primam pela sua dedicação ao interesse público. Composta por Homens e Mulheres, militantes do PCP, dos Verdes, e por muitos independentes, o núcleo desta lista apresentou obra no mandato anterior, assumindo os pelouros dos espaços verdes, parque infantil e juventude. Obras emblemáticas como a criação de novos espaços verdes e lazer em São Carlos, Sacotes, nas Mercês, entre outros, bem como uma melhor manutenção dos espaços já existentes. Iniciativas como a feira científica na escola Juromenha, os campos de férias, os estágios e cursos de primeiros socorros nos Bombeiros, iniciação ao mergulho, concertos dedicados à juventude nas festas da Nª Srª da Natividade e o concurso de desenho nas Escolas, só foram possíveis devido ao nosso empenho e dedicação.



#### Jacinto Domingos

##### Candidato CDU à Presidência da Junta de Freguesia de Algueirão - Mem Martins

61 anos, Reformado, militante do PCP.

Membro do Executivo da Junta de Freguesia, com a função de Secretário, e com os pelouros dos Espaços Verdes, dos Parques Infantis e da Juventude. Foi membro da Assembleia Municipal durante mais de 15 anos. Foi Dirigente Sindical durante mais de 30 anos, participando nas mais variadas lutas na defesa dos interesses e direitos dos Trabalhadores e das Populações.

Dedicou toda a sua vida ao Associativismo Popular, fazendo hoje parte das mais diversas estruturas de apoio social: Concelho Nacional das Confederação Portuguesa das Colectividades de Cultura, Recreio e Desporto; do Progresso Clube; do Grupo Desportivo de Sacotes; dos Bombeiros Voluntários de Algueirão - Mem Martins

CDU – Coligação Democrática Unitária

PCP-PEV





Jacinto Domingos



Carlos Faia Fernandes



## Parque

A Freguesia tem a necessidade da criação de um grande espaço que possua um circuito de manutenção, parque infantil, manchas. Esta estrutura permitiria criar melhor qualidade de vida, mas tamb

### Juventude

- A criação de um pólo de actividades radicais e realização de diversas iniciativas como mergulho, escalada, skate, etc
- Promover diversos estágios de verão com bombeiros, associações, colectividades, etc
- Incentivos ao trabalho com as Associações
- Em conjunto com as escolas, participar, apoiar e desenvolver o desporto escolar
- Promover espectáculos de bandas locais

### Educação

- Exigir a melhoria e aumento do número das nossas escolas
- Criar programas e iniciativas envolvendo as Escolas (Associações de Pais) e a Junta de Freguesia
- Apoiar as escolas com obras do plano nacional de leitura
- Incentivar a troca de livros entre escolas
- Reforçar as iniciativas de campos de férias
- Reforçar os apoios sociais ao ensino Pré-Escolar



Ana Sofia Correia



Jorge Pedro



João Salgueiro



Amália Alface Santos



### Desporto e Tempos Livres

- O apoio às diversas colectividades, associações, e grupos de moradores para as suas iniciativas
- O apoio técnico às associações
- O apoio na área da formação através de colóquios e cursos de formação, tanto para dirigentes associativos voluntários, como técnico
- Protelar diversas áreas do desporto e cultura com a Confederação e Associação de distrito das Colectividades de Desporto e Cultura (especialmente na área da formação)
- Criação de prémios dirigidos aos atletas que mais se destaquem nas diversas modalidades
- Promover as actividades ao ar livre
- Dar a conhecer a nossa freguesia criando circuitos de visita e realização de pedipaper
- Dar atenção especial às iniciativas do desporto adaptado, na área de equipamentos desportivos, para pessoas portadoras de deficiência
- Criar iniciativas adaptadas aos idosos
- Relançar e dinamizar os jogos tradicionais



Helder Pires



Nuno Almeida



Ana Maria Alves



Eugénio Palma



# Urbano

com diversas actividades integrado num grande parque urbano verdes e pequenos lagos.  
tem um núcleo de desenvolvimento de diversas espécies florísticas.

## Recuperação do Património

Desenvolver esforços junto da CMS, dos agentes do turismo para que Algueirão - Mem Martins, seja integrado nas rotas do turismo, melhorando e requalificando um conjunto de estruturas existentes, como sejam: a Capela de Nossa Sra. da Natividade, o Casal Saloio, o Museu Etnográfico dos Recreios Desportivos do Algueirão, as Rotas das Fontes existentes  
Requalificar um espaço existente no Algueirão Velho, como miradouro, de onde é possível avistar grandes partes da Freguesia e da Serra de Sintra

## Segurança

Uma ligação mais próxima com as forças de segurança de forma a dissuadir o crime, mas com a certeza que a situação só se resolve com alternativas de emprego, de ocupação dos tempos livres, políticas de integração e de apoio social



## Trânsito

Estudo do trânsito da Freguesia.  
Disciplinar o estacionamento, principalmente na zona central  
Necessidade de transportes que liguem as diversas localidades e bairros da Freguesia  
Reforço das brigadas de reparação de calçadas  
Espaços de ciclo-vias  
Mobilização para a luta contra as portagens do IC16 e IC30  
Melhoria das Estações da CP

## Cultura

Apoio às Associações existentes na Freguesia  
Dinamização de eventos culturais com as Associações, promovendo a sua interacção  
Reivindicar um espaço cultural, polivalente, e que possa ser usado pelas diversas Associações

## Economia Local

- Criar iniciativas de Formação Profissional e serviços de apoio à procura do emprego
- Criar parcerias com os agentes económicos
- Criar o Dia do Comércio aberto até mais tarde
- Dinamizar os núcleos comerciais através do desenvolvimento de actividade culturais que promovam o comércio tradicional
- Criação na Mesa de um espaço multi-funções ligado à cultura e outras actividades económicas

## Solidariedade Social

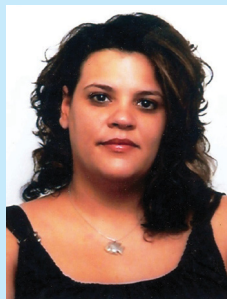
- Criação de uma rede de solidariedade no âmbito de SNS



João Luna Carvalho



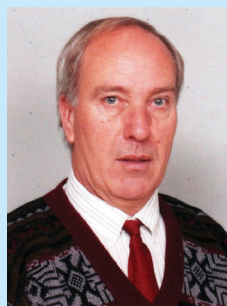
Maria Rosário Ferreira



Rita Oliveira



João Miguel Rato



Joaquim Canhão



Cristina Cruzeiro



Manuel Fernandes



António Vieira Silva

Maria Margarida Biléu  
João Faria dos Santos  
Maria Luísa Fernandes  
Cristina Proença  
Paulo Moura Fernandes  
Ana Paula Martins  
Luís Varela  
Manuel Chambel  
Edite Pinho  
Alfredo Pereirinha  
Manuel Cruzeiro  
Rita Matias

Fernando Fialho  
Anabela Barroso  
Francisco Silva  
Catarina Cruzeiro  
Rui Proença  
Alexandra Salgueiro  
Rafael Reis  
Sónia Pedro  
João Tavares  
Dulce Taborda  
João Romana  
Rui Monteiro

# ALTERNATIVA PARA SINTRA GANHAR

www.sintra.cdu.pt

# CDU

PCP-PEV



## Principais Propostas do PROGRAMA ELEITORAL à Câmara Municipal de Sintra

A CDU, depois das provas dadas em tantos anos no Concelho e, especialmente, com a qualidade demonstrada à frente dos Serviços Municipalizados, apresenta-se ao eleitorado com renovada confiança e sob a sigla:

**Sim! É possível viver melhor em Sintra!**

Para este acto eleitoral, propomos às populações de todas as Freguesias um Programa Eleitoral Concelhio de grande exigência:

### Ordenamento do Território, Urbanismo, Requalificação Urbana, Habitação, Ambiente, Mobilidade

- Revisão do Plano Director Municipal de Sintra;
- Finalização de todos os processos de legalização das Áreas Urbanas de Génese Ilegal (AUGIs).

### Saúde, Solidariedade Social e Segurança das Populações

- Defesa da construção de novos Centros de Saúde em Queluz, Rio de Mouro / Fitares, Sintra, Agualva, Algueirão Mem-Martins / Tapada das Mercês, Belas e Almargem do Bispo.
- Defesa da construção de um Hospital, de gestão pública.

### Educação, Ensino, Juventude e Cultura

- Promover a revisão da Carta Educativa de Sintra;
- Continuar a assegurar a distribuição gratuita de manuais escolares;

### Turismo, Actividades Económicas

- Apoio ao desenvolvimento da rede de oferta de camas em unidades de pequena dimensão, quer através do turismo rural, quer através do turismo de habitação;
- Resolução dos problemas de transporte, circulação e estacionamento no Centro Histórico de Sintra;

### Desporto e Tempos Livres

- Apoio ao Associativismo;
- Realização dos Jogos Desportivos de Sintra;

### Órgãos e Serviços da Autarquia e Freguesias

- Defesa do primado do serviço público e da necessidade de aproximar os serviços da população;
- Diminuição das despesas de funcionamento através da rentabilização dos serviços e dos seus espaços;

CDU  
2009

PCP-PEV

**CONSULTE O PROGRAMA CONCELHIO NA SUA VERSÃO INTEGRAL!**  
[www.sintra.cdu.pt](http://www.sintra.cdu.pt)

