

HUMANIZAR AGUALVA

A Freguesia de Agualva, com perto de 45 mil habitantes, ocupa a 20.^a posição das freguesias portuguesas no que respeita ao número de eleitores.

A Freguesia confronta-se com um enorme défice ao nível da qualidade do ambiente urbano e de ausência dos equipamentos necessários a uma boa qualidade de vida, essenciais para a humanização da vida em comunidade.

A CDU, é uma força política com uma enorme experiência e provas dadas no trabalho autárquico, que realiza com honestidade, trabalho e competência.

Humanizar Agualva é trabalhar para proporcionar pa- drões de qualidade de vida aos Agualvenses e consequentemente, contribuir para a sua felicidade. Esta será uma tarefa aliciante a que nos continuaremos a dedicar determinadamente e com todo o empenho.



MELHOR URBANISMO e ACESSIBILIDADES

A situação com que nos deparamos hoje é difícil, depois de 33 anos de políticas de direita na Câmara Municipal de Sintra, tendo como responsáveis PSD, PS e CDS.

A CDU defende:

- A elaboração de um plano de Urbanização da Avenida dos Bons Amigos, Quatro Caminhos, Avenida Fernão Mendes Pinto, Avenida Infante D. Henrique e Zonas Envolventes, como forma de recuperar a qualidade de vida dos Agualvenses.
- O ordenamento do tráfego automóvel e do estacionamento
- A concretização das circulares poente e nascente a Agualva Cacém, velha mas actual luta dos autarcas da CDU, a urgente conclusão do túnel da Avenida dos Missionários.
- Criação de um CONSELHO CONSULTIVO DE CONDOMÍNIOS, tendo em vista conhecer mais detalhadamente a opinião dos fregueses sobre os problemas das freguesias

MELHOR SAÚDE

- Construção de um novo Centro de Saúde, onde funcionem as novas unidade de Saúde Familiar a criar na freguesia.
- Reforço dos meios humanos (médicos, enfermeiros e administrativos) e equipamentos de saúde ao serviço da freguesia.
- Construção do Hospital de Sintra, com gestão Pública.

MELHOR EDUCAÇÃO

A Educação tem que ser entendida como um vector fundamental de desenvolvimento.

Nesta área a CDU ir-se-à bater pela construção de novas escolas e jardins-de-infância por forma a dar resposta às necessidades da freguesia, acabando com as Escolas em horário duplo e as listas de espera na frequência do Jardim de Infância. É fundamental que todas as crianças possam frequentar o Jardim-de-infância a partir dos 3 anos.

MAIS E MELHOR DESPORTO

Não existe um pavilhão gimnodesportivo, nem uma piscina, para darmos apenas dois exemplos. A CDU defenderá, a partir da Junta e da Assembleia de Freguesia de Agualva, que a Câmara Municipal de Sintra adopte uma verdadeira política desportiva, envolvendo, apoiando e responsabilizando os clubes da nossa freguesia em projectos e programas desportivos, que deverão ser protocolados entre as entidades envolvidas. Também, continuaremos a reivindicar da Câmara Municipal de Sintra a construção de uma piscina, um pavilhão gimnodesportivo, que, sendo de utilização pública, complementar as valências das instalações dos Novos Talentos e a requalificação da pista de atletismo do Agualva 1º de Maio.

MELHOR SEGURANÇA PÚBLICA

Os autarcas da CDU desde há muito que acompanham com particular atenção as questões da segurança pública na Freguesia de Agualva. O empenho e abnegação dos agentes da PSP da esquadra da Freguesia de Agualva não são suficientes para poderem pôr em prática o necessário policiamento de proximidade e com a visibilidade desejável. **Neste âmbito a CDU defende construção de uma nova esquadra de polícia, bem como o reforço do número de agentes e meios ao seu dispor.**

A manutenção da iluminação pública, é também essencial, com atenção específica aos arruamentos, praças e pracetas em zonas mais secundárias da freguesia.



Rui Ramos

65 anos, Técnico de Desenho, PCP



João Arrenga

59 anos, Bancário, Independente



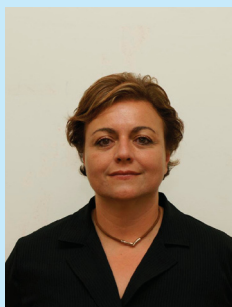
Idalina Charraz

34 anos, Empregada de escritório, PCP



Pina Gonçalves

48 anos, Assistente Técnico, PCP



Graça Lacerda

47 anos, Secretária Técnica, Independente



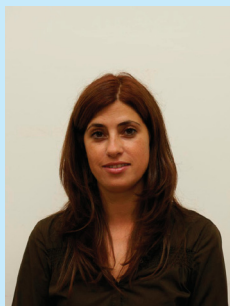
Luís Pó

28 anos, Fotógrafo, PCP



Maria C. Tavares

61 anos, Analista Química, PCP



Cátia Domingues

32 anos, Professora, Independente



Armando Gouveia

60 anos, Trabalhador de escritório, PCP



Miguel Cartaxo

42 anos, Empresário, PCP



MELHORAR A MOBILIDADE E OS TRANSPORTES PÚBLICOS PARA HUMANIZAR AGUALVA

Uma boa mobilidade em qualquer espaço urbano é apanágio de sociedades modernas e desenvolvidas. Como definição de mobilidade diremos que dela faz parte a rede de estradas e transportes colectivos e individuais.

Consideramos que deverá ser privilegiada a utilização, o mais intensa possível, do transporte colectivo e para esse efeito, deverão ser assegurados no maior número de vias possível a existência de corredores BUS, para permitir que os transportes rodoviários possam transitar com maior facilidade e assim poderem atingir a melhor velocidade possível. Por outro lado, o uso do transporte ferroviário deverá ser incentivado pelo facto de ser um meio de transporte mais limpo.

Naturalmente, que os transportes colectivos para serem apelativos deverão dar resposta aos seguintes requisitos:

- Terem preços compatíveis com o orçamento das famílias, o que deve ser ainda mais acutelado num momento em que as famílias portuguesas gastam em transportes 14% do seu orçamento;
- Serem articulados, rápidos, com condições de higiene, confortáveis e terem um sistema de segurança de pessoas e bens eficiente;
- Os horários deverão corresponder cada vez mais às exigências laborais e de lazer dos tempos modernos.

A CDU bater-se-à também para que sejam colocados abrigos em todas as paragens de transporte rodoviário de Agualva.

A CDU lutará determinadamente contra o pagamento de portagens nos IC 16 e IC 30.

Humanizar Agualva eliminando barreiras arquitectónicas aumentando a mobilidade

CDU: soluções

MELHOR AMBIENTE, MELHORES ESPAÇOS VERDES

- Criação do Parque Natural de Colaride
- Propor a realização de protocolos com a Câmara Municipal de Sintra para a conservação dos espaços verdes e dos parques infantis.
- Melhorar a higiene e limpeza urbana em Agualva

RECUPERAR A QUINTA DA FIDALGA

A Quinta da Fidalga, na perspectiva e proposta da CDU, pode e deve ser recuperada e devolvida aos Agualvenses como:

Centro Comunitário de Agualva



**CDU CONHECE OS PROBLEMAS,
A CDU TEM SOLUÇÕES**

**CONNOSCO PODERÁ AJUDAR A
HUMANIZAR AGUALVA**

**ASSUMIMOS A RESPONSABILIDADE
PELO QUE PROPOMOS PARA
MELHORAR A FREGUESIA.**

**TEMOS O LEVANTAMENTO DAS
PRINCIPAIS PREOCUPAÇÕES**

**TEMOS VONTADE E FIRMEZA
PARA AS RESOLVER**

**TEMOS UMA EQUIPA DE TRABALHO
TEMOS PROVAS DADAS
PROMETEMOS:**

TRABALHO, HONESTIDADE E COMPETÊNCIA

s para Agualva

MELHOR ACÇÃO E INTERVENÇÃO SOCIAL

- Criação de Regulamento para a Atribuição de Subsídios da Freguesia de Agualva
- Criação Gabinete de Apoio ao Idoso
- Gabinete de Apoio à Juventude
- Gabinete de Apoio ao Imigrante
- Infraestrutura de apoio aos Idosos

Construção de uma:

Casa da Cultura de Agualva



Joana Marques
29 anos,
Administrativa, PCP



Sara Diogo
32 anos,
Professora, PCP



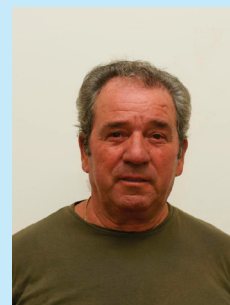
Luís Silva
28 anos, Auxiliar de
Fabrico (Pastelaria), PCP



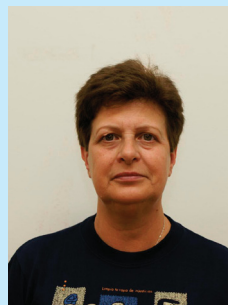
Maria Silva
50 anos,
Administrativa, PCP



Aníbal Matos
65 anos, Técnico
Orçamentista, PCP



Luís Silva
63 anos, Arrais Pescador,
Independente



Isbela Velez
60 anos, Gerente
Comercial, Independente



Graça Marques
49 anos, Empregada de
Escritório, PCP



António Pacheco
55 anos,
Empresário, PCP



ALTERNATIVA PARA SINTRA GANHAR

www.sintra.cdu.pt

CDU

PCP-PEV



Principais Propostas do PROGRAMA ELEITORAL à Câmara Municipal de Sintra

A CDU, depois das provas dadas em tantos anos no Concelho e, especialmente, com a qualidade demonstrada à frente dos Serviços Municipalizados, apresenta-se ao eleitorado com renovada confiança e sob a sigla:

Sim! É possível viver melhor em Sintra!

Para este acto eleitoral, propomos às populações de todas as Freguesias um Programa Eleitoral Concelhio de grande exigência:

Ordenamento do Território, Urbanismo, Requalificação Urbana, Habitação, Ambiente, Mobilidade

- Revisão do Plano Director Municipal de Sintra;
- Finalização de todos os processos de legalização das Áreas Urbanas de Génese Ilegal (AUGIs).

Saúde, Solidariedade Social e Segurança das Populações

- Defesa da construção de novos Centros de Saúde em Queluz, Rio de Mouro / Fitares, Sintra, Agualva, Algueirão Mem-Martins / Tapada das Mercês e Belas;
- Defesa da construção de um Hospital, de gestão pública.

Educação, Ensino, Juventude e Cultura

- Promover a revisão da Carta Educativa de Sintra;
- Continuar a assegurar a distribuição gratuita de manuais escolares;

Turismo, Actividades Económicas

- Apoio ao desenvolvimento da rede de oferta de camas em unidades de pequena dimensão, quer através do turismo rural, quer através do turismo de habitação;
- Resolução dos problemas de transporte, circulação e estacionamento no Centro Histórico de Sintra;

Desporto e Tempos Livres

- Apoio ao Associativismo;
- Realização dos Jogos Desportivos de Sintra;

Orgãos e Serviços da Autarquia e Freguesias

- Defesa do primado do serviço público e da necessidade de aproximar os serviços da população;
- Diminuição das despesas de funcionamento através da rentabilização dos serviços e dos seus espaços;

CDU 2009

PCP-PEV



CONSULTE O PROGRAMA CONCELHIO NA SUA VERSÃO INTEGRAL!

www.sintra.cdu.pt